



ANALIZA

DELA DEŽURNE EKIPE ZA HELIKOPTERSKO REŠEVANJE V GORAH 2012

Pripravili: Toni Smolej, Blaž Svetlin, Milan Plesec



DEŽURSTVO BRNIK 2012

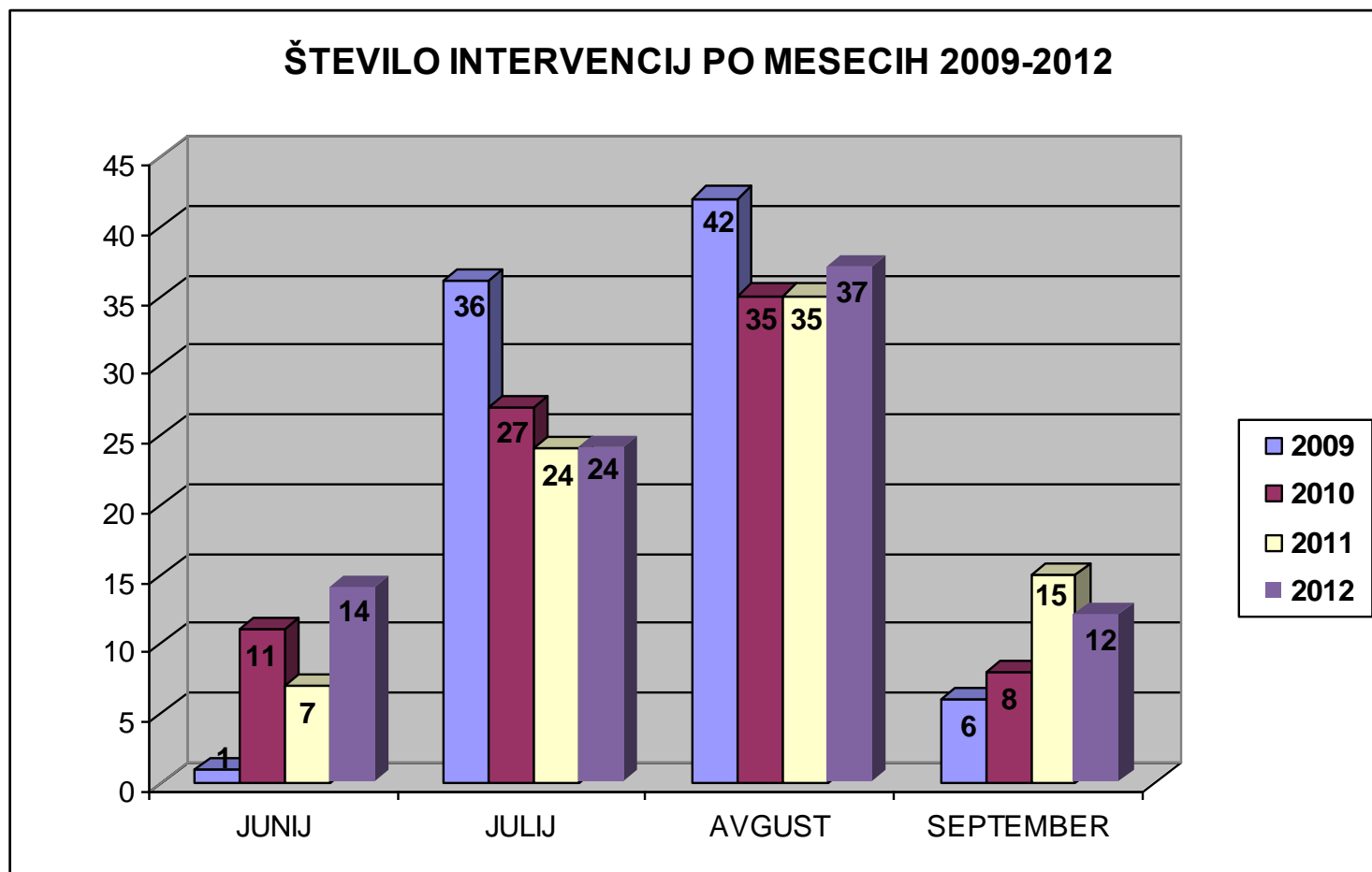


- Čas dežuranja: 1.6. – 30.9. / 2012
(91 dni)
- Število dežurnih letalcev reševalcev: 41
- Število dežurnih zdravnikov letalcev: 14



ŠTEVILO INTERVENCIJ 2012

Skupaj 87



INTERVENCIJE PO DNEVIH V TEDNU 2012

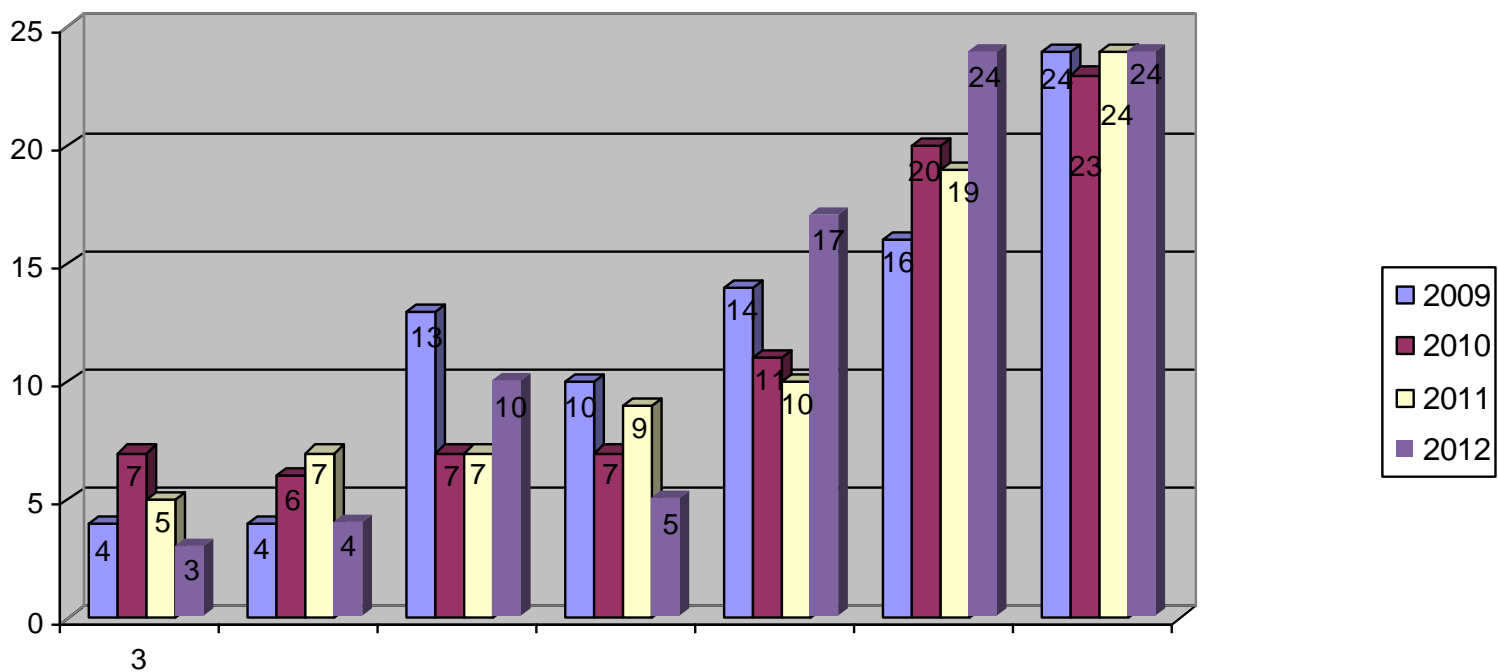
DAN	JUNIJ	JULIJ	AVGUST	SEPTEMBER	SKUPAJ
PONEDELJEK	0	2	1	0	3
TOREK	0	2	2	0	4
SREDA	0	2	8	0	10
ČETRTEK	0	1	4	0	5
PETEK	4	5	5	3	17
SOBOTA	5	6	7	6	24
NEDELJA	5	6	10	3	24
SKUPAJ	14	24	37	12	87



INTERVENCIJE PO DNEVIH



INTERVENCIJE PO DNEVIH 2009-2012





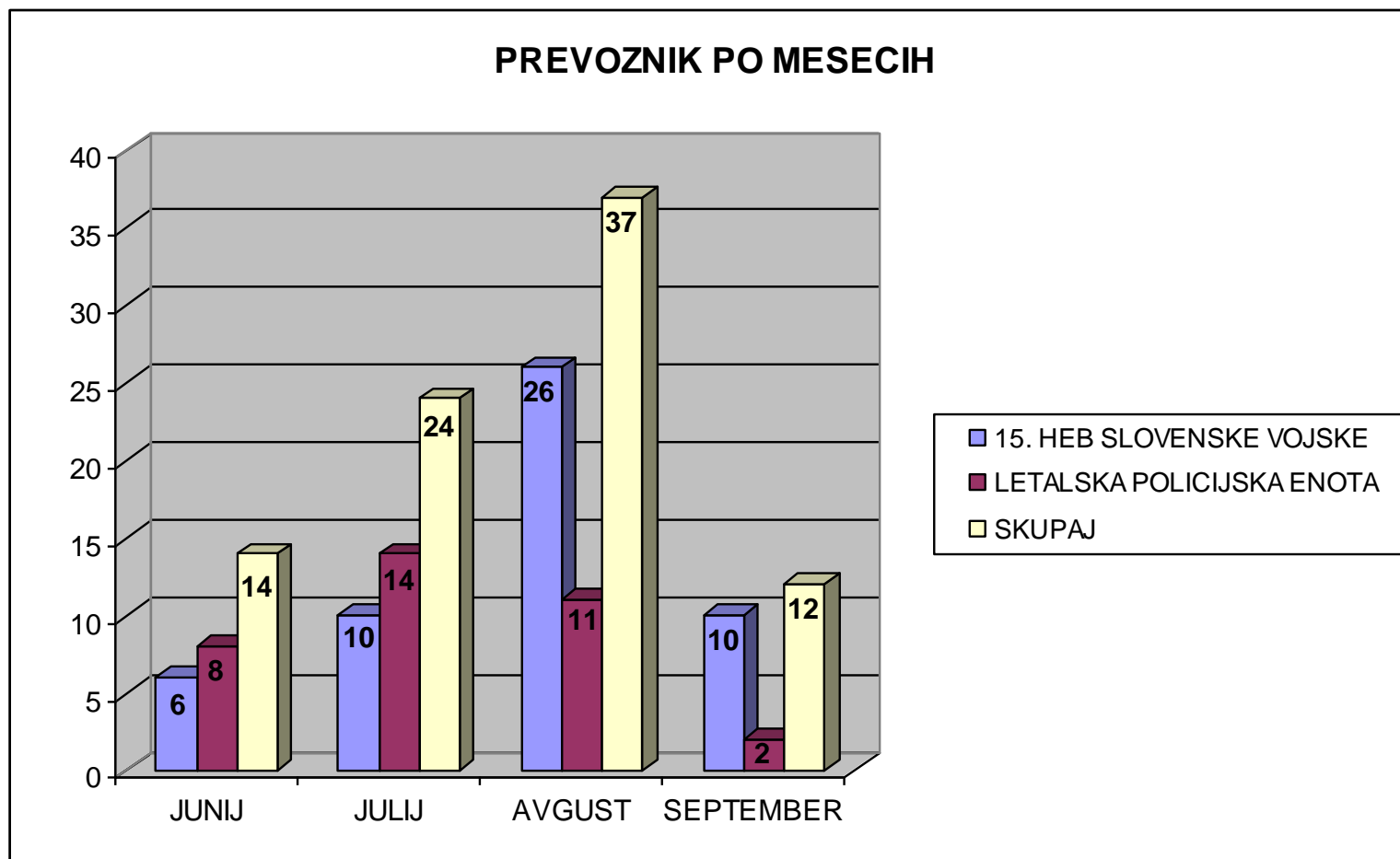
PREVOZNIK



DAN	JUNIJ	JULIJ	AVGUST	SEPTEMBER	SKUPAJ
15. HEB SLOVENSKE VOJSKE	6	10	26	10	52
LETALSKA POLICIJSKA ENOTA	8	14	11	2	35
SKUPAJ	14	24	37	12	87

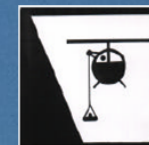


PREVOZI PO MESECIH





NALOGA



DAN	JUNIJ	JULIJ	AVGUST	SEPTEMBER	SKUPAJ
REŠEVANJE	11	15	33	9	68
PREVOZ OBOLELIH	3	7	3	3	16
PREVOZ TRUPLA	1	0	1	0	2
ISKANJE POGREŠANE OSEBE	0	1	0	1	2
PREVOZ REŠEVALCEV IN OPREME	0	1	0	1	2
PREKLIC	0	0	0	0	0
SKUPAJ	15	24	37	14	90



NAČIN IZVEDBE

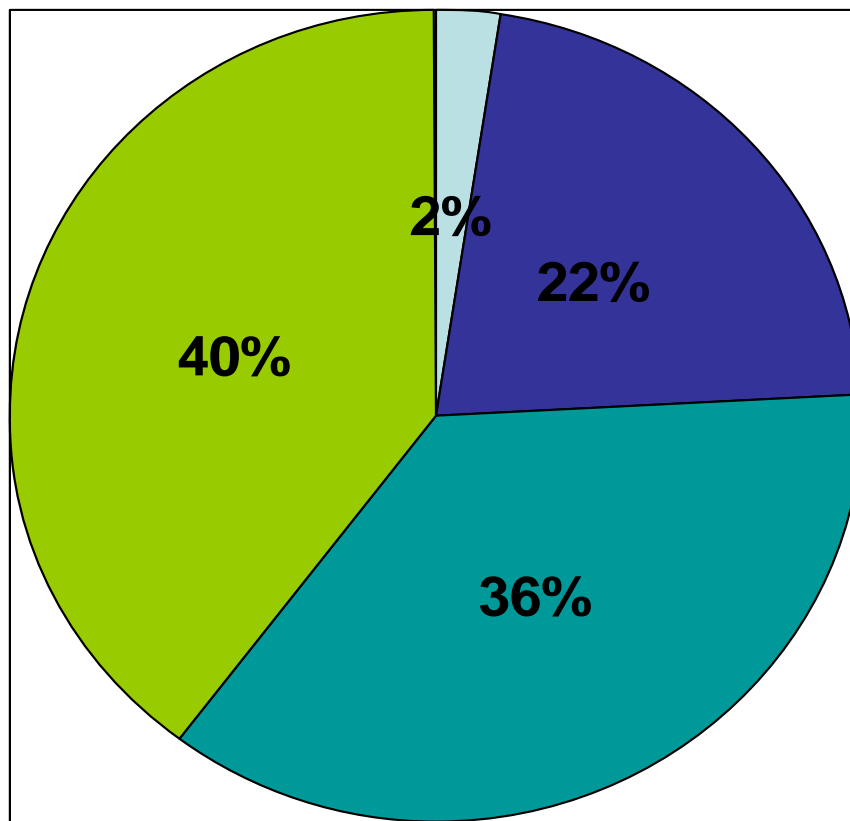
	JUNIJ	JULIJ	AVGUST	SEPTEMBER	SKUPAJ
VITLO	9	13	23	6	51
LEBDENJE	4	1	14	2	21
PRISTANEK	2	9	7	7	25
REZANJE VRVI	0	1	0	0	1
SKUPAJ	15	24	44	15	98



ODZIVNI ČAS

povprečno 15,06 min

(2011 17,05 min)

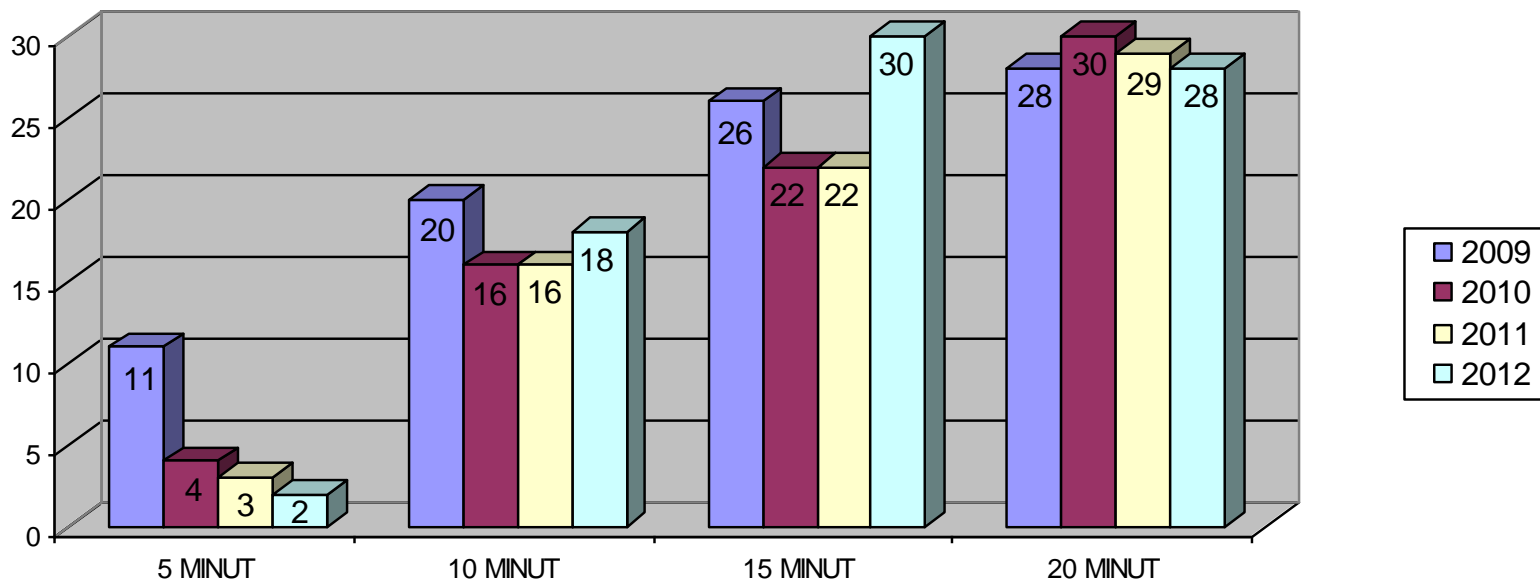




ODZIVNI ČASI 2009-2012



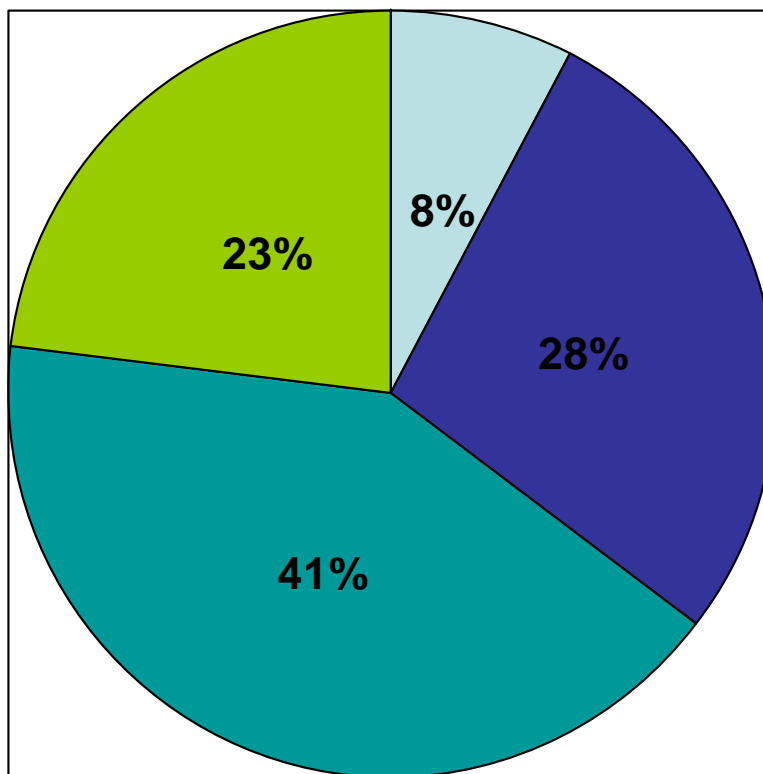
PRIMERJAVA ODZIVNIH ČASOV 2009-2012





REAKCIJSKI ČAS

povprečno 34,10 min
(2011 37,02 min)

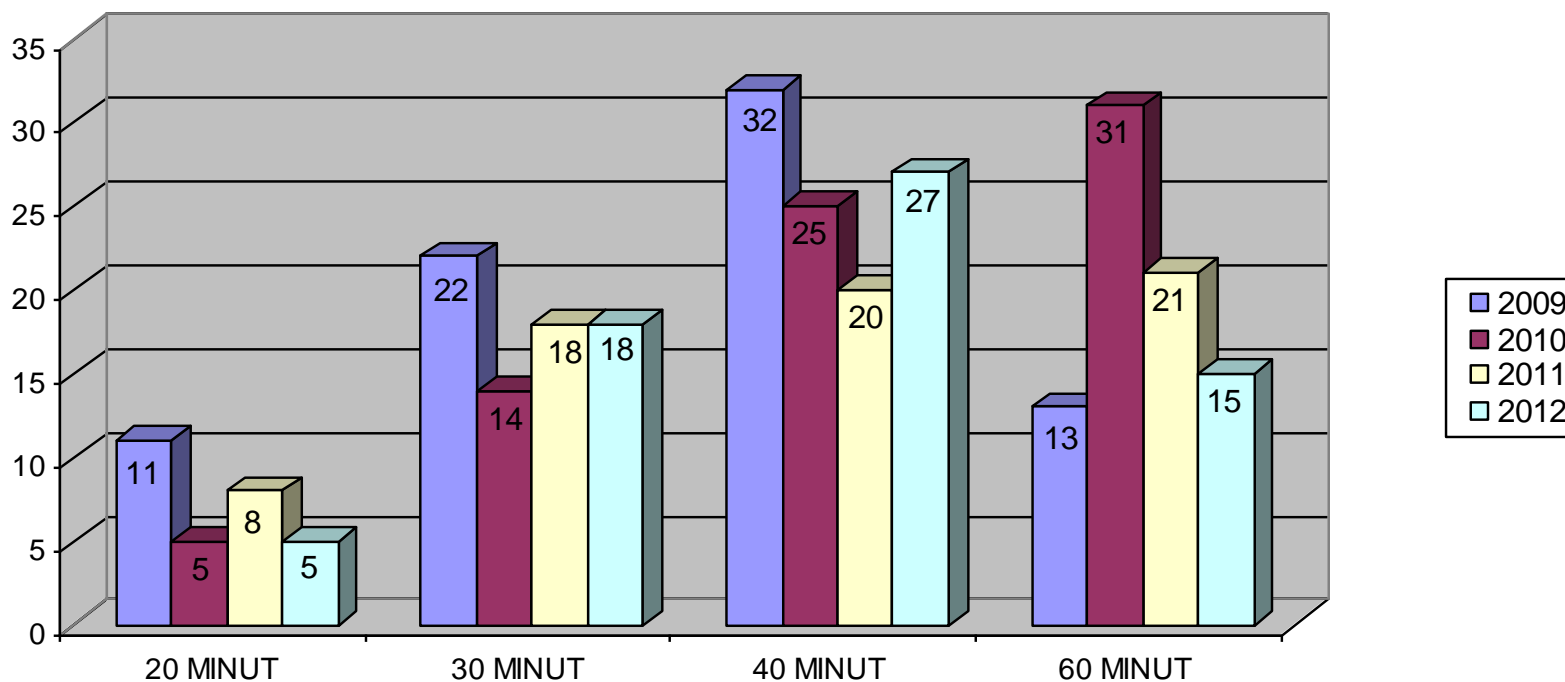




REAKCIJSKI ČASI 2009 - 2012



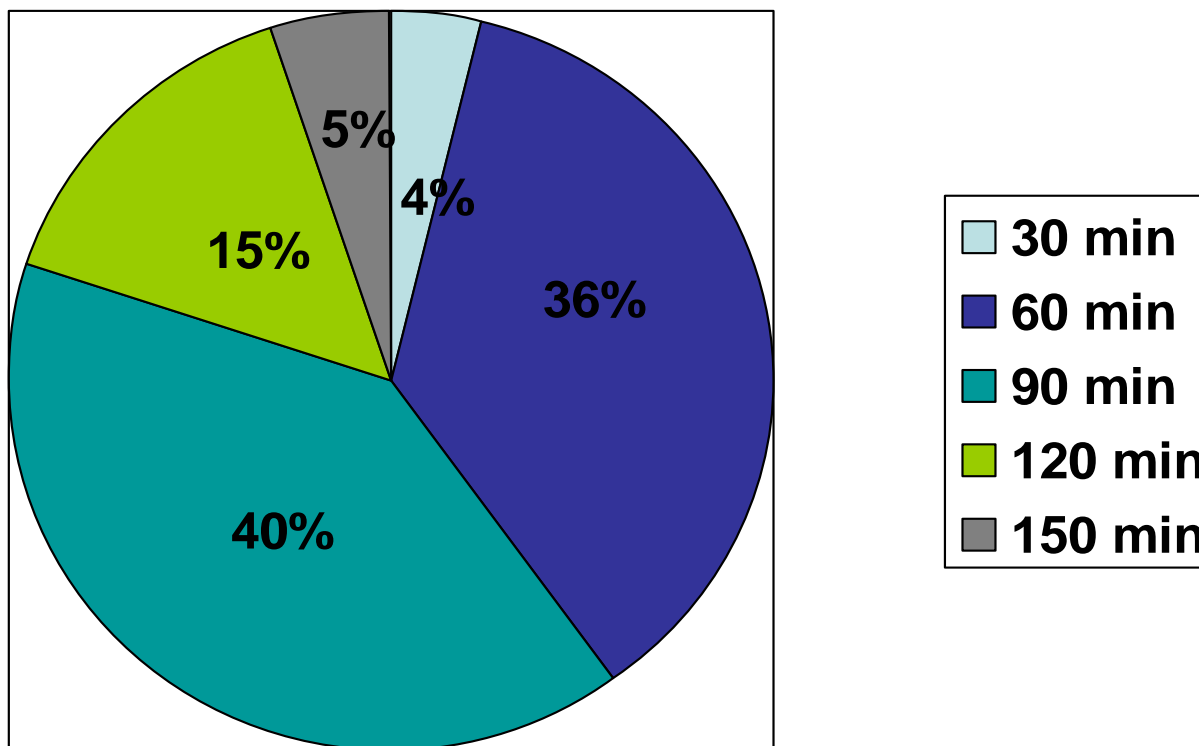
PRIMERJAVA REAKCIJSKIH ČASOV 2009-2012





ČAS DO ODDAJE PONESREČENCA

povprečno 72,10 min
(2011 73,2 min)

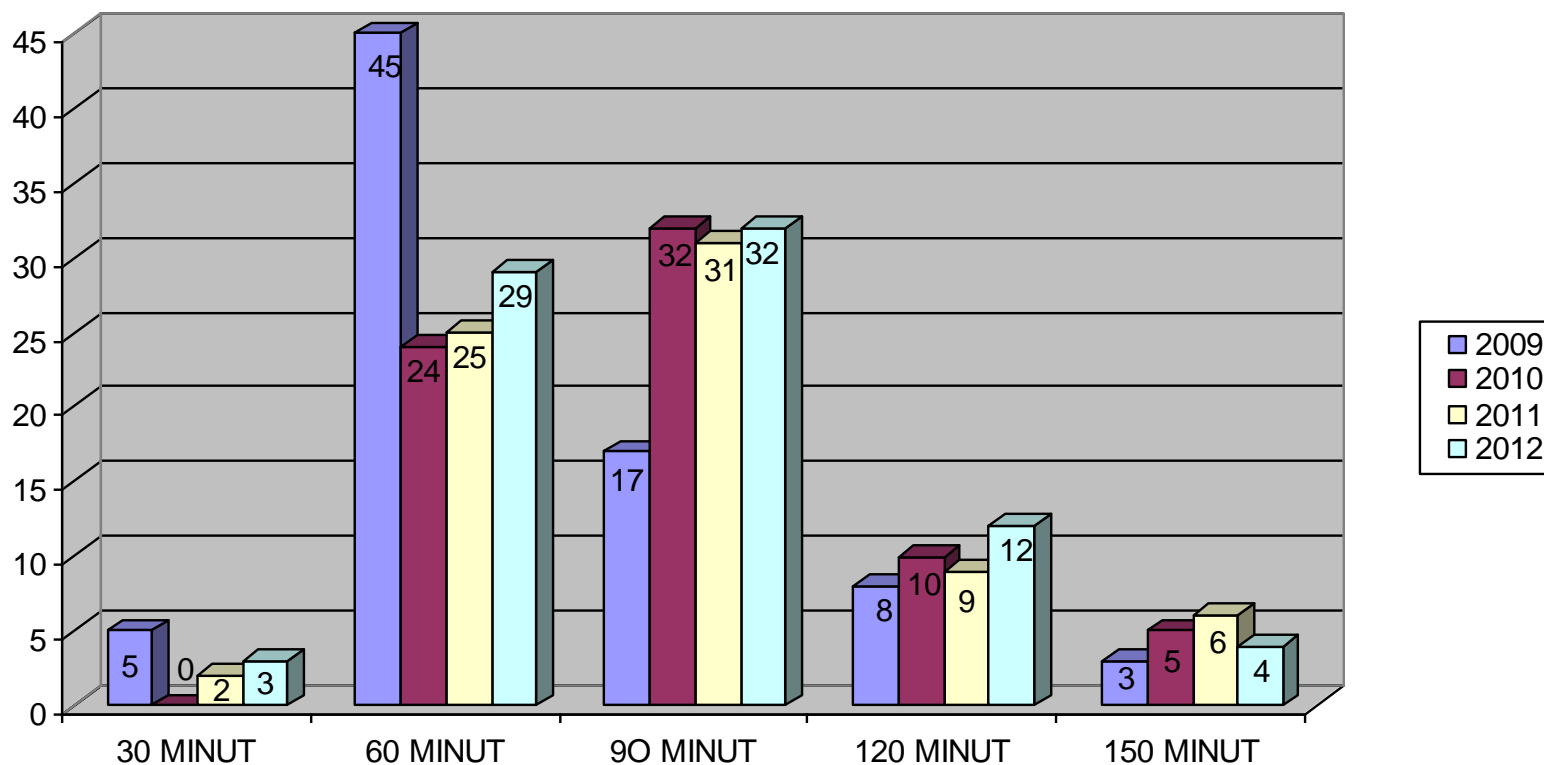




ČAS DO ODDAJE PONESREČENCA 2009 - 2012



PRIMERJAVA ČASOV DO ODDAJE PONESREČENCA 2009 - 2012





POSEBNOSTI



- ISKANJE POGREŠANE OSEBE – 2X
- ŠTIRJE MRTVI
- REZANJE VRVI – 1X
- RECO NI AKTIVIRAL LOKALNE GRS POSTAJE
- DVAKRAT HELIKOPTERSKO REŠEVANJE NI BILO MOŽNO. ENKRAT SLABA VIDLJIVOST ENKRAT VETER.
- ENKRAT PET AKCIJ V ENEM DNEVU

VIZIJA:

- Obrazec o skoraj nezgodi
- Smernice za usposabljanje po zahtevnosti nesreč
- Korak naprej v usposabljanju za reševanje iz visokih stavb in gondol po modulu C.
- Opremljanje, nadzor opreme, rezervna oprema





VPRAŠANJA ?

Hvala za pozornost !

